

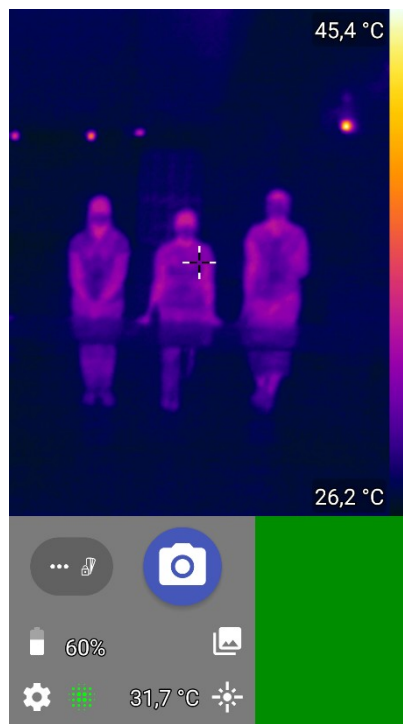
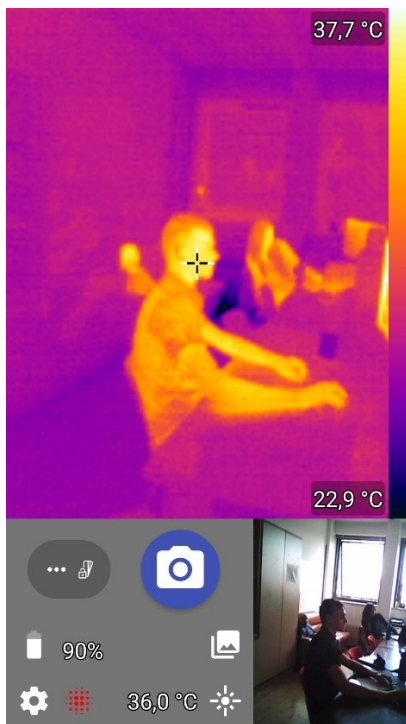
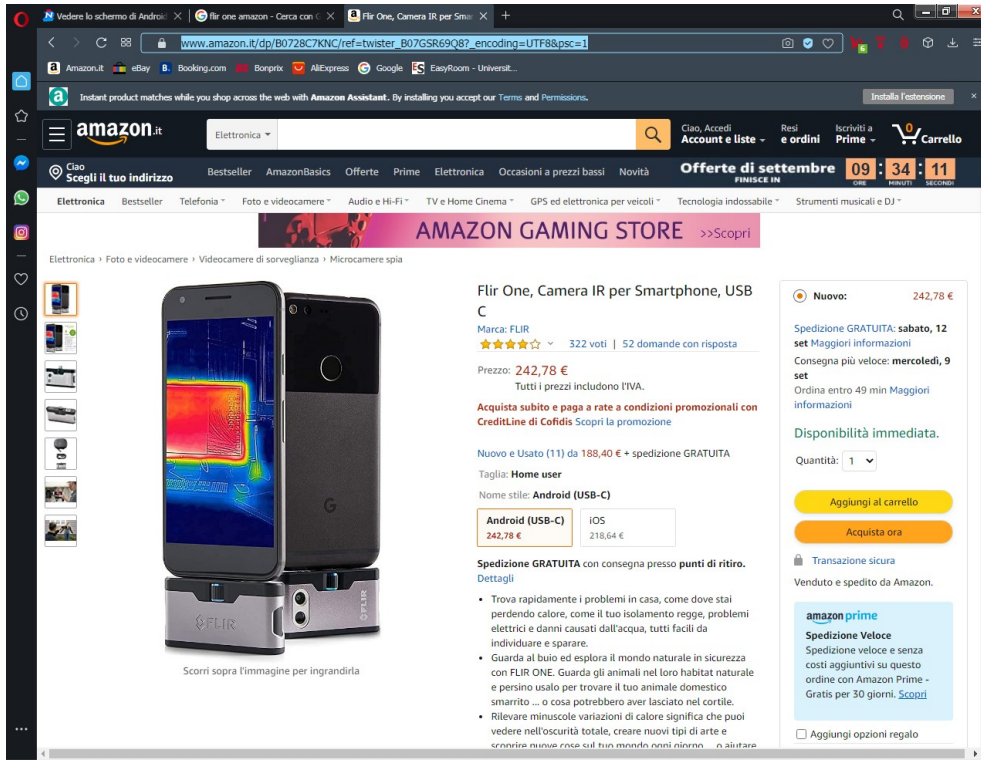
Riunione tra Delegazione pubblica e Delegazione Sindacale
8 settembre 2020
Proposte

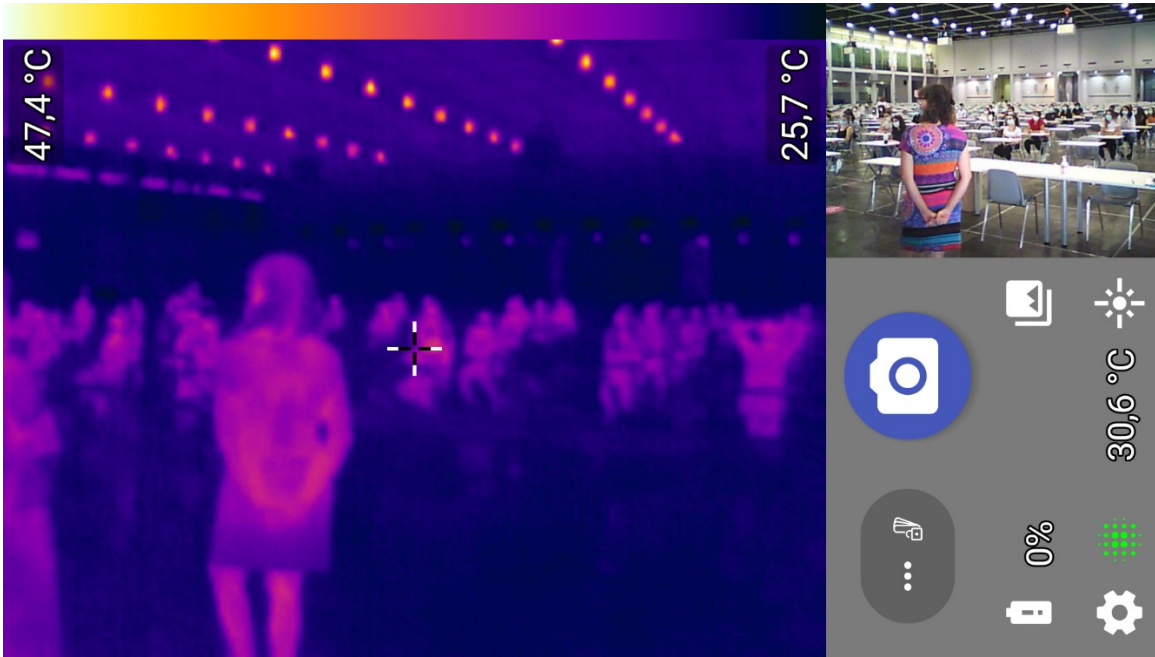
Termocamera

Le attuali normative vigenti prevedono il controllo della temperatura delle persone all'accesso, ci potrebbero essere persone sintomatiche che accedono alle strutture senza essere a conoscenza della loro infezione. Una mancata individuazione porterebbe a situazioni di emergenza o a possibili chiusure di aule o strutture, con le attuali risorse del personale è alquanto difficile effettuare il controllo ad ogni persona che accede alle strutture.

Si propone quindi di utilizzare una termocamera a basso costo, ad esempio la Flir Onecosto di 200/300 euro, applicabile al un tablet o cellulare, in questo modo è possibile un economico controllo di massa, individuando a distanza di sicurezza i soggetti che presentano una temperatura corporea superiore agli altri, isolandoli per poi effettuare una successiva verifica più precisa e con le dovute accortezze.

[https://www.amazon.it/dp/B0728C7KNC/
ref=twister_B07GSR69Q8?_encoding=UTF8&psc=1](https://www.amazon.it/dp/B0728C7KNC/ref=twister_B07GSR69Q8?_encoding=UTF8&psc=1)





Per poter visualizzare lo schermo della termocamera su PC si può utilizzare Win 10 o un software dedicato.

Maniglia anticontagio

In alcune sedi universitarie una singola maniglia viene "utilizzata" in un solo giorno da centinaia di persone, basta un soggetto positivo per diffondere il virus a molti. La pulizia per quanto effettuata in modo frequente non sarebbe sufficiente. Sarebbe opportuno, l'installazione di porte con apertura automatica tramite badge o sensore, il costo sarebbe assorbito tramite un minore impegno economico per la pulizia che altrimenti dovrebbe essere molto frequente. In questo modo si avrebbe una minore diffusione del virus evitando il contatto diretto con la maniglie

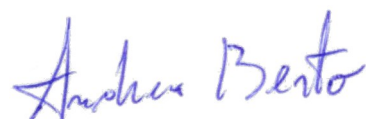
In alternativa visto quanto è stato già realizzato presso il Dipartimento ICEA proponiamo l'utilizzo di un "dispositivo agile" da installare sulle maniglie che permetterebbe di aprire le porta senza il contatto della mano con la maniglia, si chiede l'installazione sulle maniglie dei bagni e sulle maniglie di maggior uso.

[Vedi video esplicativo.](#)

Padova 8 settembre 2020

Il Coordinatore FGU Gilda Unams di Ateneo

Dr. Andrea Berto

A handwritten signature in blue ink that reads 'Andrea Berto'.